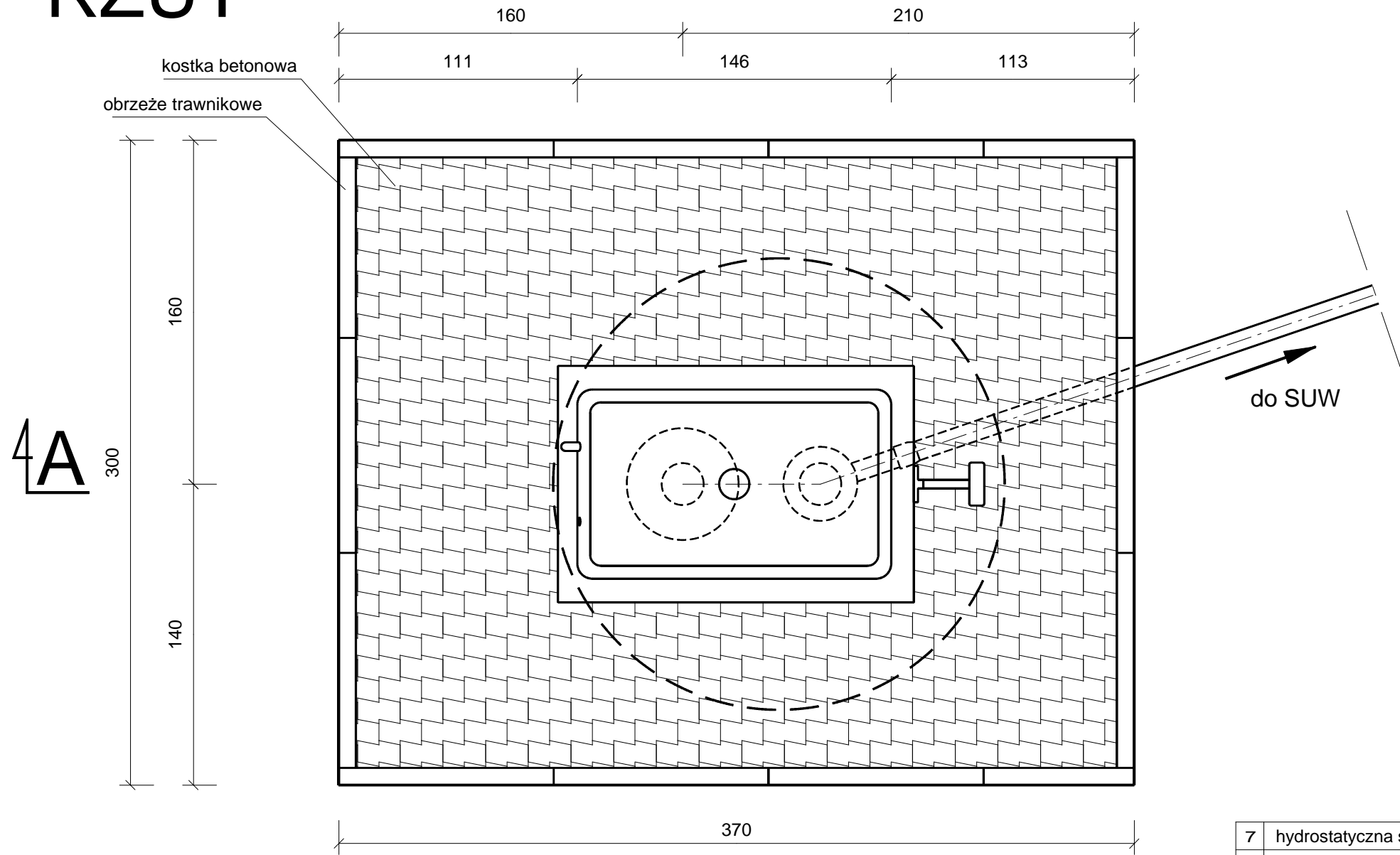
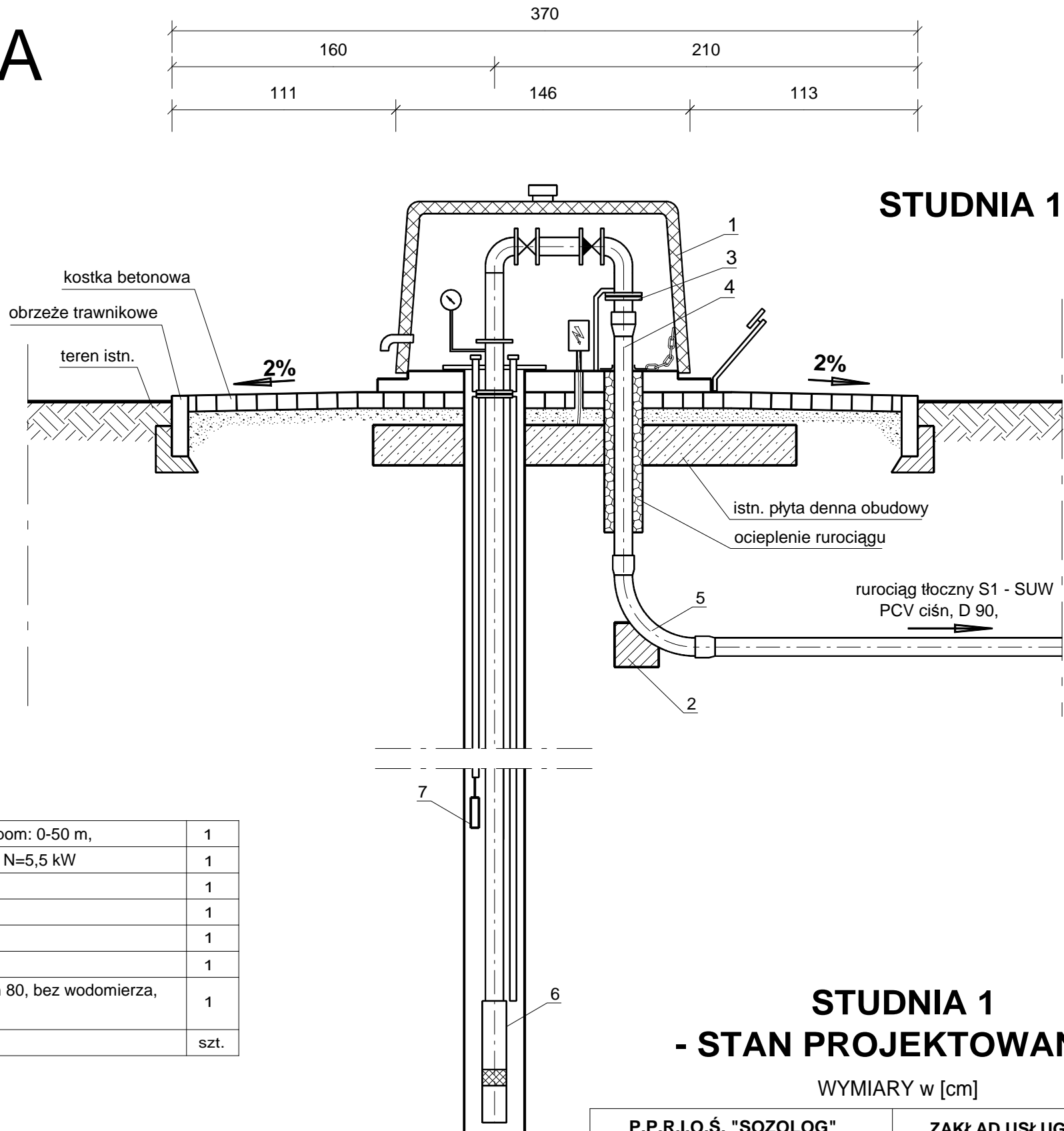


RZUT



A - A



7	hydrostatyczna sonda poziomu, zakres pom: 0-50 m,	1
6	pompa Q=4-18 m3/h; H=110-74 m s.w.; N=5,5 kW	1
5	kolano ciśn. PCV, D 90, 90 st.	1
4	rura ciśn. PCV, D 90, L = 1,3 m	1
3	króciec żeliwny bosonierzowy, Dn 80,	1
2	blok betonowy, oporowy	1
1	obudowa naziemna studni, armatura Dn 80, bez wodomierza, z ogrzewaniem i sygnalizacją otwarcia	1
Lp	ELEMENTY	szt.

STUDNIA 1
- STAN PROJEKTOWANY

WYMIARY w [cm]

P.P.R.I.O.Ś. "SOZOLOG" 64 - 100 Leszno ul. Matejki 9		ZAKŁAD USŁUG WODNYCH ul. Nowopolna 5, 67-400 Wschowa	
WYKONAWCA		ZLECENIODAWCA	
PRZEBUDOWA STACJI UZDATNIANIA WODY W MIEJSCOWOŚCI ŁONIEWO GM. OSIECZNA, DZ. NR 57/3; 119.		STUDNIA 1 - STAN PROJEKTOWANY	
TREŚĆ OPRACOWANIA		OBIEKT I TREŚĆ RYSUNKU	
technologiczna i instalacji sanitarnych	PROJEKTANT	mgr inż. Wł. Leonarczyk	
	ASYSTENT PROJEKTANTA	mgr inż. M. Dębkowski	
	SPRAWDZAJĄCY	inż. K. Wałkowiak	
BRANŻA	STANOWISKO	IMIE I NAZWISKO	SPECJALNOŚĆ
PROJEKT BUDOWLANY	lipiec 2013	1:25	TIS 9
STADIUM	DATA OPRACOWANIA	SKALA	NR RYS.